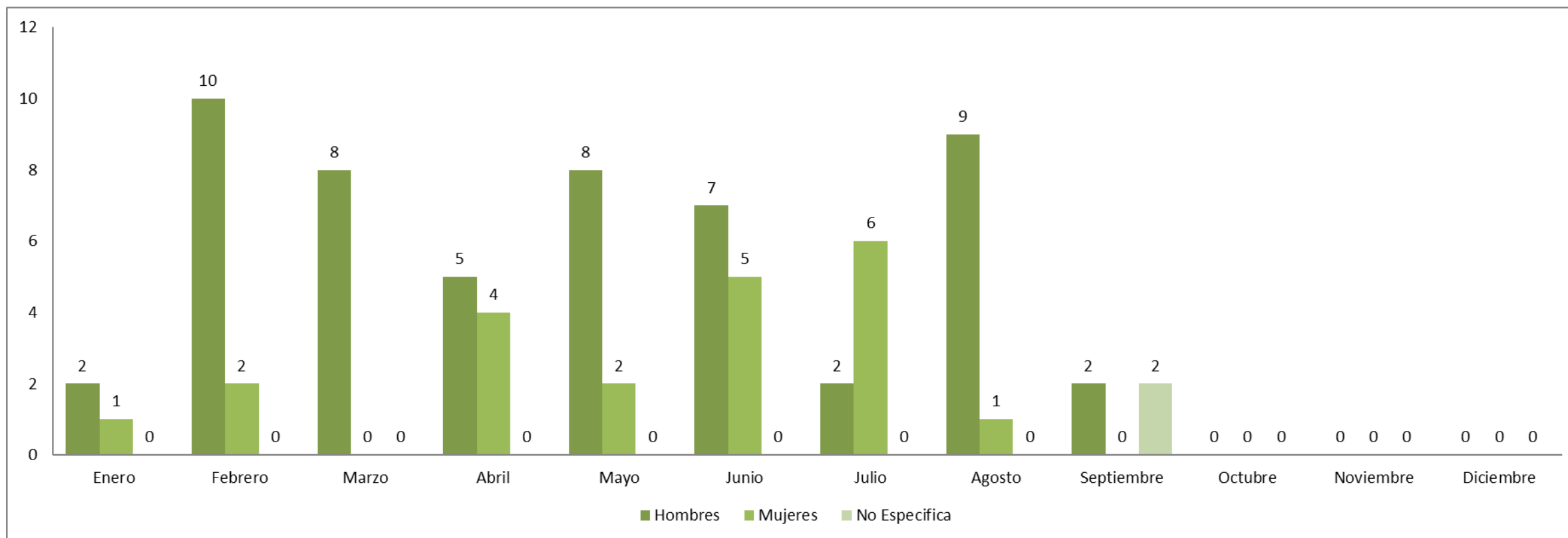




Gráfica estadística respecto a las actividades que realiza la Unidad de Transparencia de la Comisión de Derechos Humanos dentro del periodo que comprende el 1 de julio al 29 de septiembre de 2017.

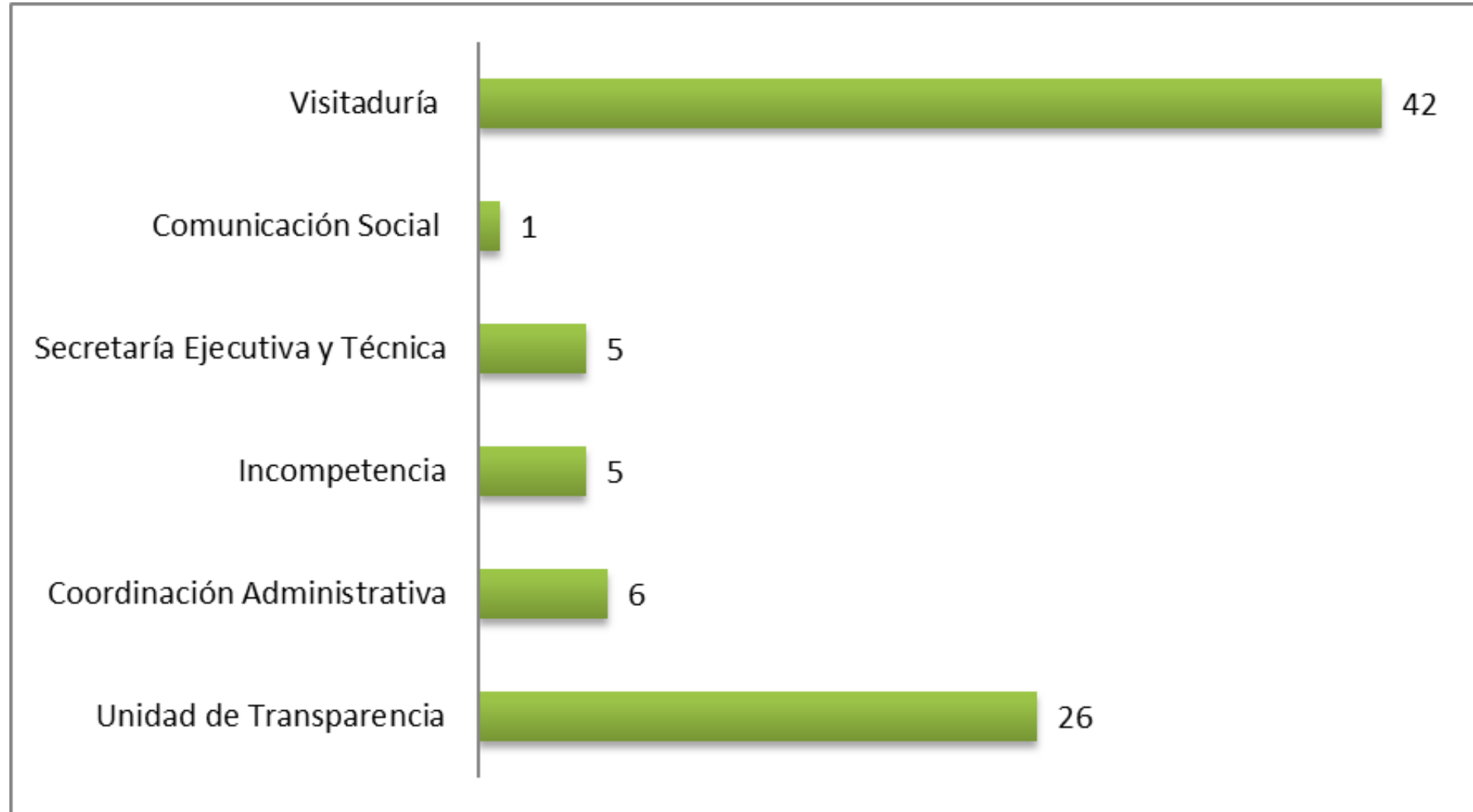
Gráfica 1. Solicitudes de Acceso a la Información desglosadas por mes y sexo del solicitante



Fuente: CDHEC. Basado en los registros estadísticos de la Unidad de Transparencia julio-septiembre 2017.



Gráfica 2. Solicitudes por área asignada.

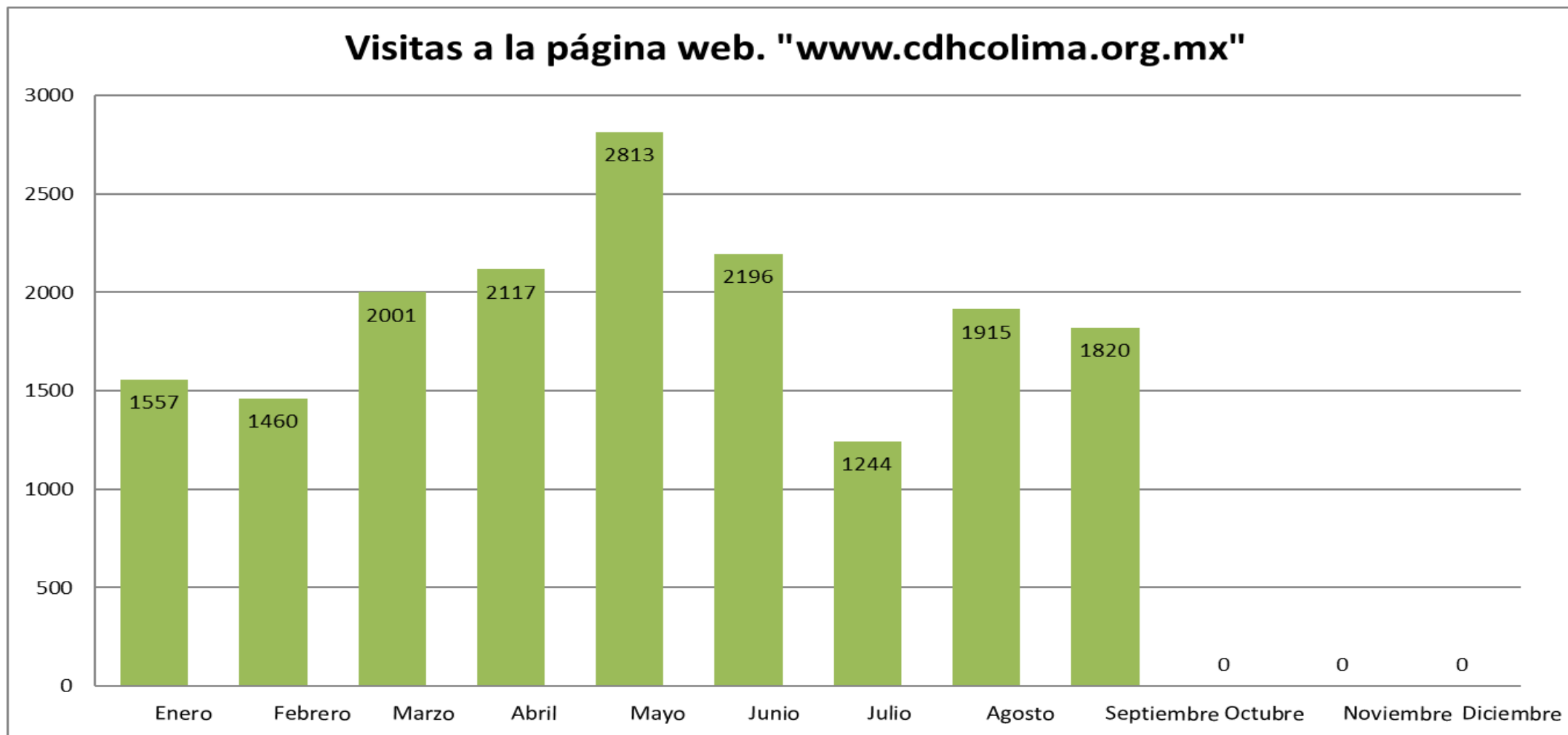


**Nota:** Las Solicitudes que comprende cada área pueden variar o no coincidir dado a que una solicitud puede ir dirigida a dos o más áreas

**Fuente:** CDHEC. Basado en los registros estadísticos de la Unidad de Transparencia julio-septiembre 2017.



Gráfica 3. Visitas a la página web “www.chcolima.org.mx” dentro del periodo que comprende el tercer trimestre de 2017



Fuente: CDHEC. Basado en los registros estadísticos de la Unidad de Transparencia julio-septiembre 2017